

## エコチル調査追加調査「アレルギーと腸内細菌の関連についての研究」

にご参加いただいている皆さまへ

研究課題名「アレルギー疾患・アレルギー感作と腸内細菌叢の関連に関する研究  
ー子どもの健康と環境に関する全国調査（エコチル調査）追加調査として」

いつもエコチル調査にご協力いただき、ありがとうございます。

皆さまにご参加いただいている追加調査「アレルギーと腸内細菌の関連についての研究」では、環境と子どもの健康に腸内細菌がどのように関わるかを調べるため、より幅広く研究を行うことになりました。

皆さまにご協力いただく内容に変更はありません。

なお、この変更については、大学の倫理委員会の承認を受けています。

この研究では次のことを調べ、子どもたちの病気の予防につながる方法を探します。

- 1) 子どもたちのさまざまな健康状態と腸内細菌のバランスとの関わりを調べます。  
(アレルギー以外の疾患や精神発達についても研究することは2019年にお知らせしていました。)
- 2) 生活環境や生活習慣により腸内細菌のバランスがどのように変わるかを調べます。
- 3) 環境が子どもの健康におよぼす影響が、腸内細菌のバランスによって変わるのかを調べます。

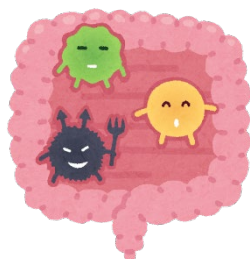
この研究では、これまでに提出していただいた便をできるだけ有効に活用するため、2歳のときにお子さんの便を提供していただいたすべての方を対象とさせていただきます。

また、腸内細菌を分析する研究機関に、早稲田大学理工学術院を追加しました。

この変更について、ご了承いただけない場合はご連絡ください。その場合でも、みなさまが不利益を受けることはありません。

研究に関するご質問がありましたら、お気軽にお問合せください。ご希望があれば研究計画書をご覧ください。ただ、ことができます。

2021年7月1日



千葉ユニットセンター 研究代表者  
千葉大学予防医学センター 特任教授  
下条 直樹

<問い合わせ先>  
千葉大学予防医学センター 山本 緑  
TEL. 043-290-3920  
E-mail : ec-cpms@office.chiba-u.jp