

～ちばエコチル参加者さまとご家族限定～

エコチル調査へのご協力いつもありがとうございます！
感謝の気持ちを含めて、今年は親子で参加できるイベントを開催します。

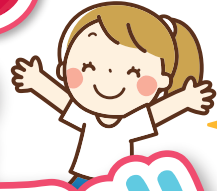


ちばエコチル調査

参加
無料

要事前
申込

親子でできる 運動遊び



長野康平先生
山梨大学教育学部

大学で子どもの運動について研究
被災地での子どものケアプロジェクト
などにも関わっておられます。

大学で子どもの運動について研究している長野康平先生、
幼児教育の現場で運動遊びを実践されている堀内亮輔先生を
お迎えして、楽しく親子で実践できる運動遊びを
教えていただきます!!



堀内亮輔先生

社会福祉法人 葛飾福祉館
運動保育専門士 プレイリーダー
幼児保育の現場で運動遊びを実践
NHKおかあさんといっしょ
「あそべんちゃー」
「ガラピコにんじゃしゅぎょう」
を監修されています。



一宮会場

10月19日(土)

13:30～15:00
(13:00受付開始)

一宮町GSSセンター

千葉県長生郡一宮町一宮5072
(一宮中学校隣)

千葉会場

10月20日(日)

10:30～12:00
(10:00受付開始)

千葉大学 西千葉キャンパス
第一体育館

千葉市稲毛区弥生町1-33

対象

エコチル調査に
ご参加いただいている
お子さんとご家族

定員

各会場 30組程度

申込方法

下の参加申込書に必要事項をご記入
の上、申込欄を切り取り、同封の返
信用封筒に入れてお送りください。

※応募多数の場合は、抽選とさせていただきます。

※抽選結果および招待状は、9月末日までに郵送にてお送りいたします。

※お申込みの際にいただいた個人情報は、本イベント参加者の申込状況把握と抽選結果のご連絡以外の目的で使用することはありません。

(キリトリ) ✂

参加申込書

～エコチル参加者さまとご家族限定～

締切

2019年8月30日(金)必着

| | | | | | |
|-------|---|------|--|------|---|
| ふりがな | | 参加人数 | | 参加会場 | <input type="checkbox"/> 10/19(土) 一宮会場 (お車でのご来場予定) あり・なし <input type="checkbox"/> 10/20(日) 千葉会場 |
| 代表者氏名 | | 大人 人 | | | |
| | | 子供 人 | | | |
| 住所 | 〒 | | | | |

会場へのアクセス



一宮会場



一宮町GSSセンター

千葉県長生郡一宮町一宮5072
(一宮中学校隣)

千葉会場



千葉大学 西千葉キャンパス 第一体育館

千葉市稲毛区弥生町1-33

● JR西千葉駅より会場まで徒歩約10分

※お手元にあるエコチル調査の質問票を、ぜひお持ちください。
当日、会場でご提出いただけます。



お問い合わせ先

エコチル調査 千葉ユニットセンター

☎043-290-3958(平日9~17時)

E-メール: ec-cpms@office.chiba-u.jp

〈ちばエコチル調査ホームページ〉<http://cpms.chiba-u.jp/kodomo/>



(キリトリ) ✂

たくさんのご応募をお待ちしております。

