

# 『出生コホート情報を用いた脳形態調整の解明』

Birth Cohort study with Brain morphometry (BIC-B)

ちばエコチル調査



エコチル調査 千葉ユニットセンター

## 研究の概要

お子さんの脳のかたちを調べて、体質(遺伝要因)や生まれ育った環境(環境要因)とのかかわりを調べます

## お願いしたいこと

- ・ MRI検査 (お子さん)
- ・ 身体測定 (お子さん, ご両親)

## 詳しく知りたい方は

“①説明文書”と下記の説明動画をご覧ください

<https://youtu.be/yJHeP2OAhpc>



参加希望の方は、ご連絡ください  
日程の調整をさせていただきます

[BICB.CHIBA@gmail.com](mailto:BICB.CHIBA@gmail.com)

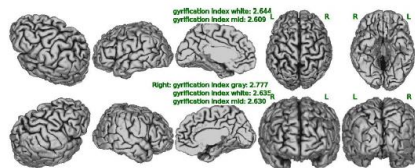
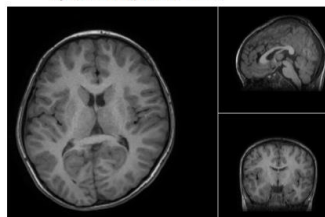
千葉大学医学部附属病院  
小児科 塩浜 直

## 研究参加のお礼その1 MRI検査の報告書

『出生コホート情報を用いた脳形態調整の解明』  
2. 脳MRI検査の報告書

さん

あなたの脳のかたち



### 検査結果

- 読影の結果に異常なし
- 結果を個別に説明致します

報告者 千葉大学小児科 塩浜 直  
報告日 年 月 日

## 研究参加のお礼その2 負担軽減費

MRI撮影の成功によらず、  
7,000円を振り込み致します

同封資料( )の資料は記載して検査日に持参してください

- ①説明文書,
- ②同意書,
- ③同意書の記載例,
- ④お子さんへの説明資料,
- ⑤MRIの説明パンフレット,
- ⑥MRI検査の報告書(見本)
- ⑦身体測定の記載書, \*メジャー

# ④お子さんへの説明資料

出生コホート情報を用いた脳形態調整の解明 1.2 版  
2021年8月23日作成

しゅっせいこほーとじょうほうもちいたのうけいたいちょうせい かいめい  
出生コホート情報を用いた脳形態調整の解明

けんきゅうきょうりよく おねがい  
研究協力のお願い



わたし のうえむあーるあい けんさ つかって にんげん  
私たちは、「脳MRI」という検査を使って、人間

のう かたち けんきゅう  
の脳の形や大きさがどのようにきまるかの研究を  
おこないます。

ちょうさがくどうきけんさ さんか しょうがくせい  
エコチル調査学童期検査に参加した小学生のみなさ

けんきゅう きょうりよく ひと ぼしゅう  
んの中で、研究に協力してくれる人を募集してい  
ます。お願いすることは2つです。

ちばだいがく びょういん のうえむあーるあい さつえい  
① 千葉大学の病院で「脳MRI」の撮影をさせていただくこと

ちょうさ さいけつ けつえき いちぶ けんきゅう  
② エコチル調査のデータや、採血した血液の一部を研究につかわせていただ  
くこと。追加の採血はありません。

ふあん てん わ てん えんりょ しつもん  
不安な点や分からない点があれば、遠慮せずに質問をしてください。

けんきゅう さんか じしん かんが き  
この研究に参加するかどうかは、あなた自身で考えて決めてください。

さんか とちゅう きもち か かぞく たんとうしゃ そうだん  
また、参加している途中で気持ちが変わったら、家族や担当者と相談してやめ  
ることができます。心配なことがあれば、何でも担当者にきいてください。

ちばだいがくいがくぶふぞくびょういん しょうにか しおはま ただし  
千葉大学医学部附属病院 小児科 塩浜 直

## 「MRIはどんな検査？」

エムアールアイ　じしゃく　ちから　からだ　がぞう　と　けんさ  
MRIは磁石の力で体のなかの画像を取る検査です。

エムアールアイ　うちゅうせん　とくべつ　へ　や　よこ　はい  
MRIは、宇宙船のような特別なお部屋で行います。横になったままトンネルに入  
ります。そのまま眠ってもかまいません。

いたみはありませんが、おお　おと　みみ　あ  
いたみはありませんが、大きな音がするため、耳当てをします。できるだけあたまを  
うご  
動かさないようにしてください。なにかこまったときには、ブザーをならしてたすけをよ  
ぶことができます。

あんぜん　ほうしゃせん　ぎ　し　し　じ　ぶん  
安全におこなうために放射線技師さんの指示にしたがってください。20分くらいかか  
りますので、はじまるまえ　まえ  
りますので、はじまる前にトイレに行っておきましょう。

## MRIを撮影するへや

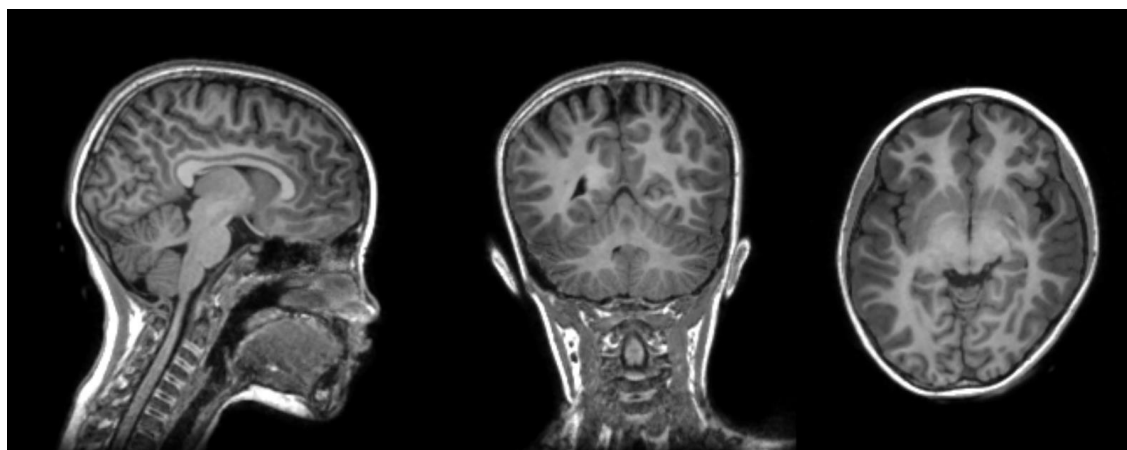


## MRIで撮影した脳のかたち

横よこからのみえかた

前まえからのみえかた

足もとあしからのみえかた



けんきゅう たんとうしや 研究の担当者	千葉大学医学部附属病院 小児科 しおはまただし 塩浜 直
でんわばんごう 電話番号	代表 043-222-7171 (内線 5364)
そうだんまどぐち 相談窓口	ちようさち ぼ エコチル調査千葉ユニットセンター やまもとみどり ひさだあや 山本 緑、久田文
でんわばんごう 電話番号	TEL: 043-290-3920 (9:00~17:00) ほん ねんまつねんし どにち しゆくじつ お盆、年末年始、土日・祝日を除く)